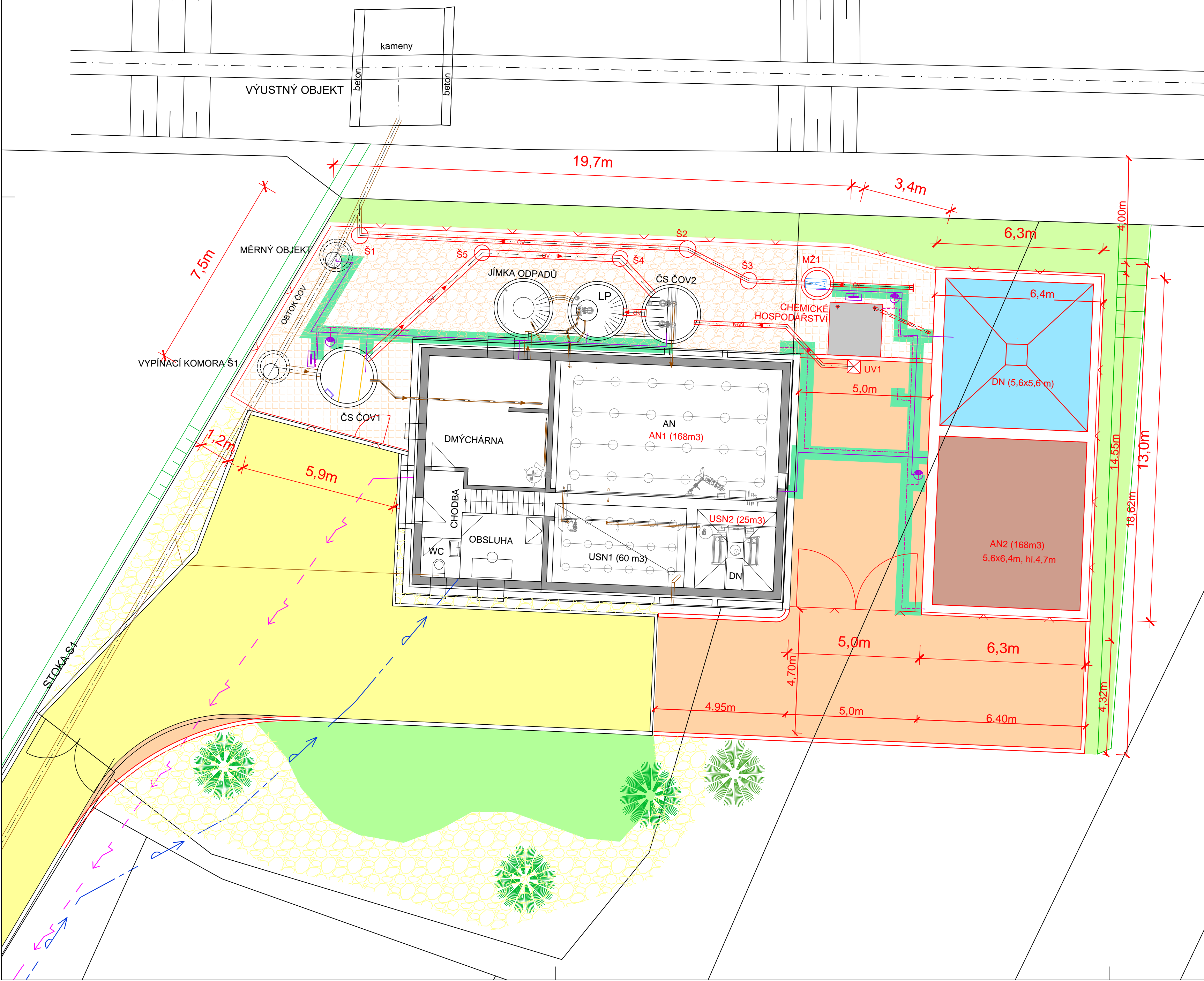


# SITUACE ČOV PETROVICE










**LEGENDA:**

## NAVRHOVÝ STAV

- 
- MOVÉ OBJEKTY ČOV  
 OPLOCENÍ ČOV  
 KABELOVÁ TRASA  
 CHODNÍK - KAČÍREK  
 CHODNÍK - ZÁMKOVÁ DLAŽBA  
 ZPEVNĚNÁ PLOCHA  
 ZATRAVNĚNÁ PLOCHA


## STÁVAJÍCÍ STAV

- |   |                             |
|---|-----------------------------|
|  | STÁVAJÍCÍ OBJEKTY ČOV       |
|  | PŘÍPOJKA VODY PRO ČOV       |
|  | PŘÍPOJKA NN PRO ČOV         |
|  | STÁVAJÍCÍ PLOČENÍ ČOV       |
|  | KOMUNIKACE, ZPEVNĚNÁ PLOCHA |
|  | CHODNÍK - KAČÍREK           |
|  | ZATRAVNĚNÁ PLOCHA           |

## SO 106 TERÉNNÍ, SADOVÉ ÚPRAVY A OPLOCENÍ

Rev. č.	Datum	Schválil	Stručný popis změn

KOOPERACE V PROFESI	-	tel.: -
-	-	e-mail: -
PRO DUIS s.r.o.	-	IČO: -

				<b>DUIS</b> <b>S.R.O.</b> Projektové a inženýrské služby Srbská 1546/21, 612 00 Brno E-mail: duis@duis.cz www.duis.cz	
<b>Vypracoval:</b>	<b>Projektant:</b> Ing. Klímová	<b>Ml.ing.projektu:</b> Ing. Klímová	<b>Tech. kontrola:</b> Ing. Vachýř		
<b>Objednatel:</b> Vodovody a kanalizace Třebíč		<b>Investor:</b> Vodovody a kanalizace Třebíč		<b>Formát:</b>	6 A4
<b>ČOV PETROVICE</b> <b>INTENZIFIKACE</b>				<b>Datum:</b>	03/2025
				<b>Stupeň:</b>	DPS
				<b>Soubor:</b>	Petrovice DPS
				<b>Měřítko:</b>	1:100
<b>Příloha:</b> SITUACE SO 106				<b>Číslo zakázky:</b> <b>1308</b>	<b>Č.přílohy:</b> <b>D.1-6.1</b>